

## 光が差しこむ世界を作ろう!



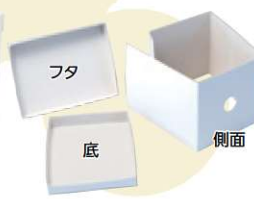
箱の中はどんな世界?

フタに  
開けた穴から、  
波のような光が  
差しこむ!

フタを開けた  
ところ



ここから  
見たよ



箱は、フタ・底・  
側面に分かれて  
作りやすい!



## のぞいてみると

(450101)

学納価 ¥230

日文1学期 のぞいてみると

- 箱台紙(底・フタ・側面) ..... 1組
- 色セロハン 3色 9.9×17.8cm ..... 1組
- モール 25.0cm ..... 1本
- デザインペーパー 19.0×27.0cm ..... 1枚
- 紙粘土 白 10g ..... 1個
- わた ..... 1袋

●箱台紙付で作品が簡単に作れます。  
●光を通す色セロハンで幻想的な作品が作れます。

## 長~いアルミ針金で ぐるぐる巻ける!

## 立ち上げれ!ワイヤーアート A型 見つけて!ワイヤードリーム A型

(450401)

学納価 ¥280

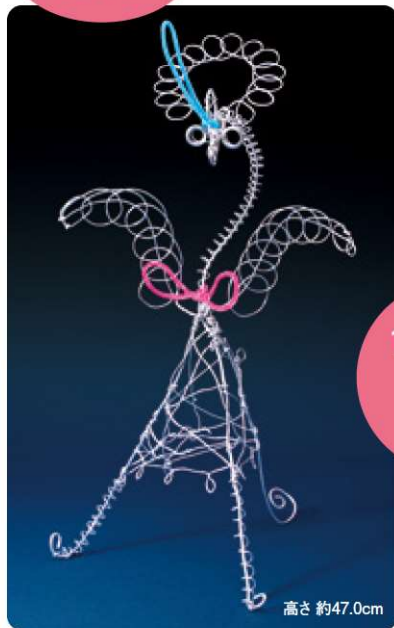
日文2学期 立ち上げれ!ワイヤーアート

開隆2学期 見つけて!ワイヤードリーム

- アルミ針金(細) φ0.1cm×10m巻 ..... 1巻
- アルミ針金(太) φ0.2×60.0cm ..... 1本
- アルミ針金(太) φ0.2×30.0cm ..... 2本
- モール2色 25.0cm ..... 各1本

●長い巻きアルミ線10mでたくさん  
巻きつけた作品ができます。

大きな作品が  
できます!



高さ 約47.0cm



10m巻の  
アルミ  
針金付!

## アルミ針金で ぐるぐる巻ける!

## 見つけて!ワイヤードリーム B型 立ち上げれ!ワイヤーアート B型

(450402)

学納価 ¥360

日文2学期 立ち上げれ!ワイヤーアート

開隆2学期 見つけて!ワイヤードリーム

- アルミ針金(細) φ0.1cm×5m巻 ..... 1巻
- アルミ針金(太) φ0.2×60.0cm ..... 1本
- アルミ針金(太) φ0.2×30.0cm ..... 2本
- モール2色 25.0cm ..... 各1本
- ディスプレイ台 2.4×14.2×21.8cm ..... 1個
- 止め具 ..... 4個
- 巻き付け棒 ..... 1本

●アルミ針金の特性を生かし、美しさやバランスを考  
え工夫しながら、ディスプレイ台に作品が作れます。

5m巻の  
アルミ  
針金付!



作品名が  
入れられます

ねじ不要!  
取り付け簡単!  
ディスプレイ台に  
差し込むだけ!



## 針金を使って自由に形が作れる!

## いろいろはりがね

(460381) A型

学納価 ¥340

日文2学期 立ち上げれ!ワイヤーアート

開隆2学期 見つけて!ワイヤードリーム

- カラー針金 8色 φ0.2×70.0cm ..... 各2本
- アルミ線 φ0.1×70.0cm ..... 2本
- ピニタイ 金・緑 70.0cm ..... 各1本

(460382) B型

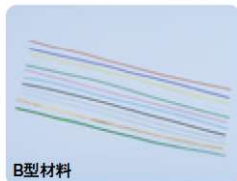
学納価 ¥240

- カラー針金 8色 φ0.2×70.0cm ..... 各1本
- アルミ線 φ0.1×70.0cm ..... 2本
- ピニタイ 金・緑 70.0cm ..... 各1本

カラー針金で  
カラフルな  
作品ができる!



A型材料



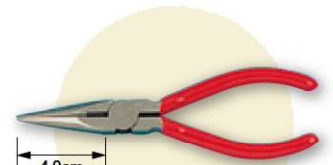
B型材料

## ラジオペンチ

(496701)

学納価 ¥800

●全長16.0cm



4.0cm

### 糸のこスイスイ C型 (糸のこの寄り道散歩)

451503

学納価 ¥280

日文2学期 糸のこスイスイ

開隆1学期 糸のこの寄り道散歩

- ボード 0.3×25.6×35.7cm ..... 1枚
- 溝入り角棒 0.9×3.0×14.0cm ..... 1本
- 切りこみガイド ..... 1枚
- 紙やすり ..... 1枚
- 自由に切った板を立てたり、つないだりして立体的な作品ができます。
- 切りこみガイドで切り込みの下書きが簡単にできます。
- 溝入り角棒で板を簡単に立てることができます。

**電のこ** 0.3cm厚のボード板には  
大あさりの刃が最適です。

電動糸のこぎりを使って、  
板を自由に切ってみよう!



切り込んでつないで  
楽しい組み合わせを  
見つけよう!

### 糸のこの寄り道散歩

451505

学納価 ¥320

開隆1学期 糸のこの寄り道散歩

- ボード 0.3×25.6×35.7cm ..... 1枚
- コルクシート 0.3×11.2×15.0cm ..... 1枚
- 溝入り角棒 0.9×3.0×14.0cm ..... 1本
- 切りこみガイド ..... 1枚
- カラーピン ..... 1本
- 紙やすり ..... 1枚
- 自由に切った板に厚みのあるコルクシートを貼って伝言板が作れます。
- 棒を切って棚やフックを工夫して、実用的な伝言板にできます。

**電のこ** 0.3cm厚のボード板には  
大あさりの刃が最適です。

実用できる立体的な  
コルク伝言板を作ろう!



### 使える伝言板 A型 (コルク&ホワイトボード)

452251

学納価 ¥580

日文2学期 糸のこスイスイ

開隆1学期 糸のこの寄り道散歩

- シナベニヤ 0.4×30.0×36.0cm ..... 1枚
- コルクシート 0.3×11.2×15.0cm ..... 1枚
- ホワイト鉄板(スチール製・裏面シール付) 0.19mm×18.2×12.8cm ..... 1枚
- 水性ペン(字消し・磁石付) ..... 1本
- カラーマグネット ..... 1個
- カラーピン ..... 2本
- ひも 50.0cm ..... 1本
- 紙やすり ..... 1枚
- ホワイトボードは磁石がくっつくスチール製。角は丸く加工していますので安全です。裏はシール付で簡単に貼る事ができます。
- 3mmコルク板とホワイトボードのダブルの伝言板が作れます。

**電のこ** 0.4cm厚のベニヤには  
24山の刃が最適です。

※水性ペンの形状は  
変わることがあります。

磁石がくっつく!金属製ホワイトボード!

コルク&ホワイトボード



### 電動糸鋸用替刃

497191 18山

学納価 ¥800

●木工用、1ダース

497192 24山

学納価 ¥800

●ベニヤ用、1ダース

497193 大あさり

学納価 ¥900

●金工・木工・プラスチック・MDFボード用、1ダース



### 手引糸のこ

497151

学納価 ¥ 600

- 深さ12.5×刃渡13.0cm
- 刃1本付 ●全長30.5cm

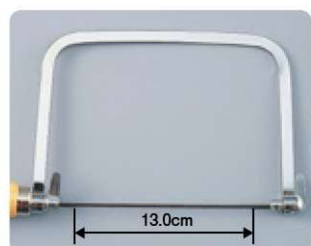
### 手引糸のこ用 替刃

497155

学納価 ¥1,300

- 1ダース

手引糸のこの刃の両端の形



替刃は別売です。

### 磁石がくっつく! 金属製ホワイトボード!



厚さ3mmの  
コルクシート

コルクボードと  
ホワイトボード付

すぐに使える  
水性ペン!  
(字消し&磁石付)

カラーピン  
カラーマグネット付

### 使える伝言板 W型 (コルク&ホワイトボード)

452256 学納価 ¥510

- ・ボード 0.4×30.0×36.0cm ..... 1枚
  - ・コルクシート 0.3×11.2×15.0cm ..... 1枚
  - ・ホワイト鉄板(スチール製・裏面シール付) 0.19mm×18.2×12.8cm ..... 1枚
  - ・水性ペン(字消し・磁石付) ..... 1本
  - ・カラーマグネット ..... 1個
  - ・カラーピン ..... 2本
  - ・ひも 50.0cm ..... 1本
  - ・紙やすり ..... 1枚
- ・ホワイトボードは磁石がくっつくスチール製。角は丸く加工していますので安全です。裏はシール付で簡単に貼る事ができます。  
・3mmコルク板とホワイトボードのダブルの伝言板が作れます。

#### コルク&ホワイトボード



※水性ペンの形状は  
変わることがあります。



0.4cm厚のボード板には  
大あさりの刃が最適です。

### 磁石がくっつく! 金属製ホワイトボード! ウッドクリップ付!



カラー  
マグネット付

すぐに使える  
水性ペン!  
(字消し&磁石付)

ホワイト  
ボードに  
くっつく!

メモがはさめる  
ウッドクリップ!

### 使える伝言板 D型 (ホワイトボード)

452254 学納価 ¥480

- ・ボード 0.4×30.0×36.0cm ..... 1枚
  - ・ホワイト鉄板(スチール製・裏面シール付) 0.19mm×18.2×25.6cm ..... 1枚
  - ・水性ペン(字消し・磁石付) ..... 1本
  - ・カラーマグネット ..... 1個
  - ・ウッドクリップ ..... 1個
  - ・ひも 50.0cm ..... 1本
  - ・紙やすり ..... 1枚
- ・ホワイトボードは磁石がくっつくスチール製。角は丸く加工していますので安全です。裏はシール付で簡単に貼る事ができます。

#### ホワイトボード



※水性ペンの形状は  
変わることがあります。



0.4cm厚のボード板には  
大あさりの刃が最適です。

### 便利に使える伝言板を作ろう!



はさみで切って  
自由な形にできる!  
大型ホワイトシート!



すぐに使える  
水性ペン!  
(字消し&磁石付)

スチール  
プレートに  
くっつく!

メモがはさめる  
ウッドクリップ!

### 使える伝言板 S型 (ホワイトボード)

452255 学納価 ¥380

- ・ボード 0.3×25.6×35.7cm ..... 1枚
  - ・粘着ホワイトシート(スリット加工) 18.2×25.7cm ..... 1枚
  - ・水性ペン(字消し・磁石付) ..... 1本
  - ・スチールプレート(裏面シール付) φ3.0cm ..... 1枚
  - ・ウッドクリップ ..... 1個
  - ・ひも 50.0cm ..... 1本
  - ・紙やすり ..... 1枚
- ・自由に切った板にホワイトシートを貼って実用的な伝言板が作れます。  
・粘着ホワイトシートは、はさみで自由な形に切れます。

#### ホワイトボード



※水性ペンの形状は  
変わることがあります。



0.3cm厚のボード板には  
大あさりの刃が最適です。

### わくわくプレイランド A型 (ビー玉のぼうけん)

450611

学納価 ¥280

日文1学期 わくわくプレイランド

- ダンボール台紙 0.2×30.0×40.0cm ..... 1枚
  - ボード 0.3×22.5×30.0cm ..... 1枚
  - デザインペーパー 19.0×27.0cm ..... 2枚
  - 色紙 8色 7.5×15.0cm ..... 1組
  - ビー玉 ..... 2個
  - 紙やすり ..... 1枚
- ・ボード板を自由に切ってダンボール台紙の上に貼り、ビー玉を転がして遊べる楽しい迷路ゲームができます。

 0.3cm厚のボード板には  
大あさりの刃が最適です。

板を自由に切って迷路ゲームをつくろう!



### わくわくプレイランド B型 (はじいてプレイボール)

450612

学納価 ¥260

日文1学期 わくわくプレイランド

- ダンボール台紙 30.0×40.0cm ..... 1枚
- 玉打ち機・パーツ台紙 21.0×31.0cm ..... 1枚
- デザインペーパー 19.0×27.0cm ..... 2枚
- 角棒(大・小) ..... 1組
- ボール ..... 1個
- 輪ゴム ..... 2本
- 竹ひご ..... 1本

・ダンボール台紙は型抜き済みで簡単に作れます。  
・プラ製ボールと玉打ち機ではじいて遊べるゲームが作れます。

はじいて遊べるゲームを作ろう!



### コロがるくんの旅

452501

学納価 ¥290

開隆2学期 コロがるくんの旅

- ダンボール台紙 0.2×30.0×40.0cm ..... 1枚
- カラー方眼紙 27.0×39.0cm ..... 2枚
- デザインペーパー 27.0×38.0cm ..... 1枚
- カラー片面ダンボール(スリッター加工済) 11.6×38.0cm ..... 2枚
- ビー玉 ..... 2個

・丈夫なダンボール台紙を使用。  
・カラーペーパーでビー玉が転がる楽しい迷路が作れます。  
・大きな作品ができます。

坂道・トンネル・急カーブいろいろな仕掛けを考えよう!

楽しい仕掛けを作ってみよう!



### ステンドグラス A型

440371

学納価 ¥390

日文2学期 光と場所のハーモニー

- 黒刷台紙(粘着加工プラ板) 裏面方眼入 26.5×37.3cm ..... 1枚
- 色セロハン 7色 12.5×18.0cm ..... 1組
- 色グラシン 5色 12.5×15.0cm ..... 1組

きれいなステンドグラスを作って飾ろう!



色んな窓から、ひとつの穴から、場所をかえて景色を見てみよう!



見る場所によって  
景色が変わるよ!

上から  
見ると...

横から  
見ると...

## そっと見てね、ひみつの景色

452601

学納価 ¥230

開隆3学期 そっと見てね、ひみつの景色

- 箱台紙(底・フタ・側面) ..... 1組
  - 色セロハン 3色 9.9×17.8cm ..... 1組
  - モール 25.0cm ..... 1本
  - デザインペーパー 19.0×27.0cm ..... 1枚
  - 紙ねんど 白 10g ..... 1個
  - わた ..... 1袋
- 箱台紙付で作品が簡単に作れます。  
●光を通す色セロハンで幻想的な作品が作れます。

箱は、フタ・底・  
側面に分かれて  
作りやすい!



鏡を使って面白い世界を作ろう!

横向き・縦向きの作品が作れます!



さる山の裏に描いた絵を鏡に映してよ!

鏡を動かすと  
道が動くよ!

鏡に映った  
さる山は  
夜の南極!?



## ミラクル!ミラーステージ

450701

学納価 ¥250

日文2学期 ミラクル!ミラーステージ

- ミラー紙(トムソン加工済) 21.0×29.7cm ..... 1枚
  - ガイド台紙(トムソン加工済) 21.8×17.8cm ..... 1組
  - 工作用厚紙 21.0×29.7cm ..... 1枚
  - デザインペーパー 19.0×27.0cm ..... 2枚
  - 薄葉紙 4色 19.7×27.0cm ..... 1組
  - モール 25.0cm ..... 1本
  - 両面シール ..... 1枚
- ミラー紙を使って鏡に映る不思議な世界の作品が作れます。  
●綺麗に映るミラー紙を使っていますので、ミラー紙に反射した作品もよく映ります。

綺麗に映る  
ミラー紙入り!



※ミラー紙は水に弱いので、濡らしたり、のりなどを付けないようにして下さい。

LED光ファイバーライトで  
幻想的な作品を作ろう!

## LED光ファイバーライト

491631 テスト用単四乾電池2本付

学納価 ¥260

日文2学期 光と場所のハーモニー

- φ5.2×5.2cm (光ファイバーをつけた場合の高さ約14.0cm)
  - LED光ファイバーライト ..... 1個
  - テスト用単四乾電池 ..... 2本
- LED使用。明かりの色がリズムミカルに変化します。  
●ペットボトルを切らずに使用できます。  
●光ファイバーは取り外しできます。  
●吊るして使用することもできます。

上からつるす

さかさまにつるす



明かりの色がリズムミカルに変化!  
単四乾電池使用!

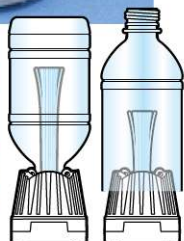
ペットボトル  
工作に最適!

光ファイバーは取り外したり  
はさみでカットできる!



つるせる  
ライト!

ペットボトルの  
取り付け簡単!  
中にも入る!



光を灯す作品にぴったり!



つるせる  
ライト!

明かりの色がゆっくり変化します!  
ボタン電池使用!



## LEDにじいろライト

491621 テスト用ボタン電池3個付

学納価 ¥230

日文2学期 光と場所のハーモニー

- φ5.1×7.5cm
  - LEDにじいろライト ..... 1個
  - テスト用ボタン電池 ..... 3個 (LR44アルカリボタン電池3個使用)
- LED使用。明かりの色がゆっくり変化します。  
●吊るして使用することもできます。

上からつるす

さかさまにつるす



## ボンドタッチ

810511 24ml

学納価 ¥180

810512 50ml

学納価 ¥280

- 紙、木工、牛乳パック、紙ねんど、発泡スチロール、布、PET、塩ビなどを接着できます。
- 塗りやすい細口ノズルで、乾くと透明になります。

ダイワ 伝言板 造形紙の厚みを表記しています！

[造形紙の厚み目安]  
官製ハガキの厚みは、  
約0.23mmです。

ダイワがいわね カラーペーパーは、  
でんぷんのりで  
接着でき、水彩絵具で  
着色できます。

### 造形カラーペーパー

400701 6枚組

学納価 ¥140

●厚み約0.19mm ●27.0×38.0cm



ウラとオモテの色が違います！

カラフルな紙を使って  
自由なカタチを作って  
みよう！



### 創作カラーペーパー

400101 薄口 5枚組

学納価 ¥150

●厚み約0.2mm ●27.0×39.0cm

400111 厚口 5枚組

学納価 ¥180

●厚み約0.25mm ●27.0×39.0cm

400121 厚口 A3判 5枚組

学納価 ¥260

●厚み約0.25mm ●30.0×42.0cm



厚みと大きさが  
選べます！

ウラとオモテの色が違うので  
工夫しておもしろい作品を  
作ろう！



### パステルカラーペーパー

400301 A型 厚口 5枚組

学納価 ¥170

●厚み約0.27mm ●27.0×38.0cm

400313 C型 薄口 6枚組

学納価 ¥120

●厚み約0.19mm ●25.7×36.4cm



A型



C型

明るいパステル調



C型薄口

A型厚口

### 方眼入りデザインカラーペーパー

400212 薄口 5枚組

学納価 ¥170

●厚み約0.19mm ●27.0×39.0cm  
●両面色違いで片面には1.0cm方眼入。  
●水性顔料の染め着色で色彩が鮮やかです。  
●水彩絵具の具で着色できます。



1.0cm方眼入

方眼をうまく使って  
むずかしい立体にも  
挑戦しよう！



### カラードフォルムS

402501 厚口 5枚組

学納価 ¥253

●厚み約0.25mm ●25.8×35.4cm  
●片面しま模様(裏面べた刷り)  
波形ストライプ……………3枚  
直線ストライプ……………2枚



日本色研事業(株)

波と直線ストライプで  
変わった表現ができる！



### ハッピーペーパー

402531 薄口 5枚組

学納価 ¥220

●厚み約0.19mm ●25.8×35.4cm  
●両面模様入り  
●シンプルで、かわいいパターンが両面にデザインされた工作用造形紙です。平面、立体の作品に生き生きとした動きや表情ができます。



日本色研事業(株)



ねんどの 特長説明	油 ねんど	芯材可	芯材不可	緑込	絵具の練込みに最適
	紙 ねんど	着色可	着色不可	緑込	絵具の練込みに可
	土 ねんど	焼成可	焼成不可	緑込	絵具の練込みに不可



# つながる造形 世界につながる

東京オリンピック・パラリンピックに思いをこめて競技のことを勉強しながら作品をつくったよ!

ポーズをつけて台に差し込むだけ! **PAT**  
すぐに作品を作り始められる!

**うかせた作品もできる! 未来の自分を想像してみよう!**

走り高とび

取り付け簡単! 差しこむだけ

台にねん土がつけやすい!

2本の支持棒付! 浮かせる支持棒(短い) ささえる支持棒(長い)

名前が書ける! 名札付!

作品はニューライトリー ジャンボサイズを使用しています。

## 手足が動くらくらく芯材 A型

- 806131 芯材のみ 学納価 ¥290
- 806131 802341 ニューライトリー L付 学納価 ¥530
- 806131 802342 ニューライトリー ジャンボ付 学納価 ¥590

**開隆 つながる造形 世界につながる**

- 人の芯材(特殊プラスチック製)..... 1個
- ささえる支持棒(長い)・留め具..... 1組
- 浮かせる支持棒(短い)..... 1本
- ディスプレイ台 18.8×13.1×2.4cm..... 1個

●自然なプロポーションの人の芯材です。  
●芯材を曲げるだけで簡単に動きのあるポーズができます。  
●ディスプレイ台への取り付けは、芯材の手足の先を差し込むだけです。ねんどを付ける前なら、自由に取り付け位置を変えられます。  
●ディスプレイ台には、ねんどが付けやすい加工がしてあります。台にねんどを付けた際に、ねんどが乾燥時の縮みではがれるのを防ぎます。  
●人の芯材と、ディスプレイ台にもねんどをつける場合は、ジャンボサイズのねんどをご使用ください。

ニューライトリーL、ジャンボが最適です。

12年後の自分を想像してみよう!

水泳選手

芯材は組立済!

ポーズが決めやすい! ストッパー付!

取り付け簡単! ディスプレイ台に差し込むだけ!

作品名が入られます

ねじ不要! プラ製ディスプレイ台!

作品はニューライトリー Lサイズを使用しています。

## 手足が動くらくらく芯材 B型(人や動物)

- 8061321 芯材のみ 学納価 ¥360
- 8061321 802341 ニューライトリー L付 学納価 ¥600
- 8061321 802342 ニューライトリー ジャンボ付 学納価 ¥660

**開隆 つながる造形 世界につながる**

- 芯材(組立済・アルミ芯)..... 1組
- ディスプレイ台 2.4×14.2×21.8cm..... 1個
- 止め具..... 4個
- ねんどヘラ..... 1本

●組立済で人にも動物にもなる芯材です。  
●芯材の関節を曲げるだけで簡単に動きのあるポーズができます。  
●ディスプレイ台への取り付けは差し込むだけでねじは使用しません。  
●作品に付ける止め具で、飾る位置を変える事ができます。  
●首や胴体がアルミ芯からずり落ちないストッパー付。

ニューライトリーL、ジャンボが最適です。

超かる〜い! のび〜る!

絵の具の練り込みもできる

## ニューライトリー

- 802340 S ※Sサイズにはチャック式保管袋は付属しません。 学納価 ¥110
- 約60g
  - 12.0×9.5×1.8cm
- 802341 L チャック式保管袋付 学納価 ¥240
- 約125g
  - 16.0×10.5×2.3cm
- 802342 ジャンボ チャック式保管袋付 学納価 ¥300
- 約145g
  - 19.0×10.5×2.3cm

- 従来にない画期的な軽量ねんどです。
- 重さは従来の紙ねんどの約1/10です。
- ひび割れしにくく、手にべとつかずのびがよく、細かな作品が作れます。
- 芯材にもよくつきます。

抗菌剤入

紙ねんど	芯材	彩色	緑込	焼成
○	○	○	○	×

5年 5・6年上 工